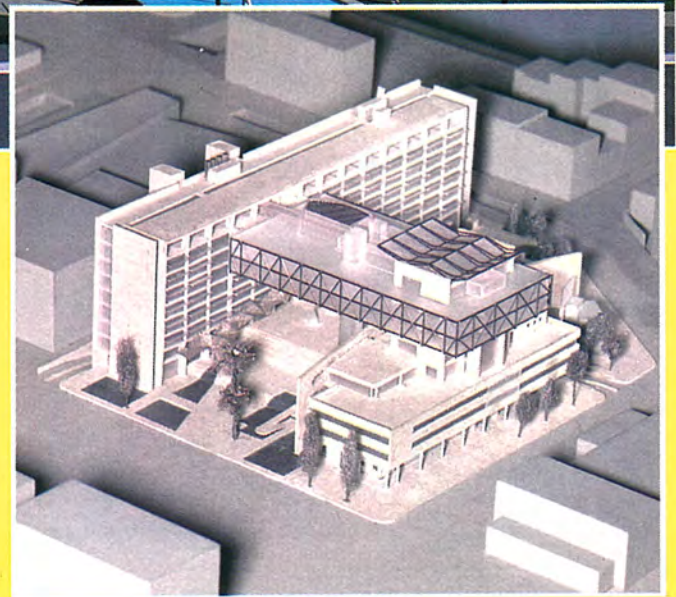


ΒΟΙΧΤΗ ΓΡΑΜΜΗ

ΤΕΥΧΟΣ 32 • ΔΕΚΕΜΒΡΙΟΣ 1995



ΕΘΝΙΚΗ
Η ΠΡΩΤΗ ΑΣΦΑΛΙΣΤΙΚΗ



**ΣΤΟ ΚΕΝΤΡΟ
ΤΩΝ ΑΠΟΦΑΣΕΩΝ**



<http://www.compulink.gr/ethnasfalia>

Tο Κτιριακό Συγκρότημα της Εθνικής Ασφαλιστικής σχεδιάστηκε για να καλύψει την προοπτική ανάπτυξης της, στην ανατολή του 2000, αλλά και για να διαμορφώσει περιβάλλον εργασίας και εξυπηρέτησης στους εργαζόμενους εφάμιλλα των μεγαλύτερων ευρωπαϊκών εταιριών του είδους. Αποτελείται από τέσσερις ενότητες που είναι:

- 1 Γραφειακοί χώροι και χώροι Διοίκησης
- 2 Συνεδριακό και Εκπαιδευτικό Κέντρο
- 3 Χώροι Αναψυχής, Αθλητισμού και Κοινωνικού Εξοπλισμού
- 4 Υπόγειοι χώροι Στάθμευσης υπέρ 600 αυτοκινήτων και υποστήριξης του Συγκροτήματος.

Αναλυτικά:

- 1 Γραφειακοί χώροι και Διοίκησης

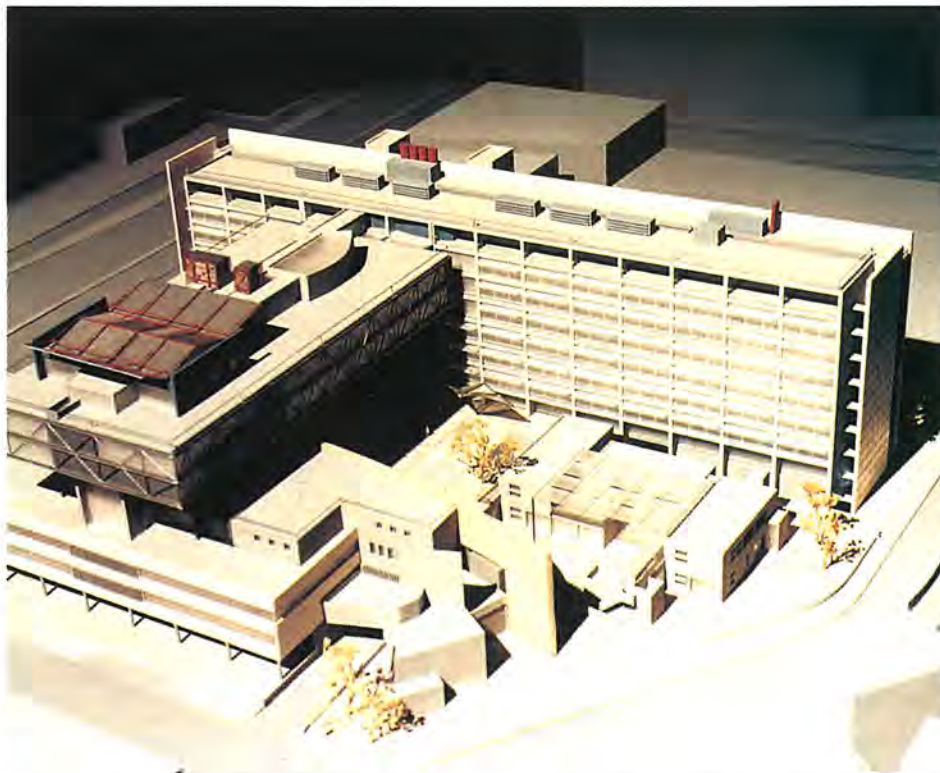
Αποτελείται από θόροφο επιβλητικό κτίριο που θα στεγάσει τις Διευθύνσεις και τους Κλάδους της Εταιρίας σε σχεδιασμό ορθή plan. Θα έχει μοντέρνο και ευέλικτο σύστημα βιο-κλιματισμού (θέρμανση - ψύξη) και εξαερισμού, πολύ καλό φυσικό φωτισμό και όλες τις ηλεκτρομηχανολογικές εγκαταστάσεις και δίκτυα επικοινωνίας υψηλής τεχνολογίας. Στο ισόγειό του προβλέπεται η ανεξάρτητη λειτουργία του κεντρικού Υποκαταστήματος της εταιρίας καθώς και καταστήματος Τραπεζής.

Η Διοίκηση θα έχει την έδρα της στη διόροφη υπερμοντέρνα κατασκευή πάνω από την διαμορφούμενη πλατεία του συγκροτήματος με θέα την Λεωφόρο Συγγρού και εκείθεν τον λόφο του Φιλοπάππου και την πόλη των Αθηνών.

- 2 Συνεδριακό και Εκπαιδευτικό Κέντρο

Η Εταιρία διαμορφώνει το Κέντρο αυτό με την πεποίθηση ότι η επένδυση στην εκπαίδευση του ανθρώπινου δυναμικού της είναι ο ακρογωνιαίος λίθος της δυναμικής αναπτυξιακής πολιτικής της. Το Κέντρο θα έχει:

- «Αίθουσα Συνεδρίων 800 ατόμων,



με όλες τις εγκαταστάσεις προβολών, μεταφρασεων, που θα μπορεί να μετατραπεί και σε τρεις μικρότερες αίθουσες ανεξάρτητης λειτουργίας.

- «Αίθουσες Εκπαίδευσης με όλα τα ηλεκτρονικά και εποπτικά μέσα για πλήρη, ουσιαστική και μοντέρνα εκπαίδευση.

- Βιβλιοθήκη για την μελέτη και ενημέρωση εκπαιδευτών και εκπαιδευομένων.

- Εκθεσιακό χώρο - Φουαγιέ, όπου μπορεί η εταιρία να παρουσιάζει τις δραστηριότητές της (παρόν και μέλλον), αλλά και την ιστορία της (Ιστορικό Αρχείο). Της δίδεται ταυτόχρονα και η δυνατότητα να εισέλθει και στο χώρο των καλλιτεχνικών και άλλων επαγγελματικών εκθέσεων.

- 3 Χώροι Αναψυχής, Αθλητισμού και Κοινωνικού Εξοπλισμού.

Η Εθνική Ασφαλιστική, κύρια για το ανθρώπινο δυναμικό της, διαμορφώνει εγκαταστάσεις που θα το βοηθήσουν να βελτιώσει την ποιότητα ζωής του. Έτσι δημιουργούνται:

- Παιδικός Σταθμός δυναμικού 100 θέσεων

- Αθλητικοί χώροι με κολυμβητική πισίνα, γήπεδο σκουός, γήπεδο μπάσκετ και τα σχετικά αποδυτήρια

- Ιατρεία για τους απασχολούμενους στο Συγκρότημα

- Στέκι Υπαλλήλων της εταιρίας
- Εστιατόρια για όλους τους εργαζόμενους αλλά και εξυπηρέτησης του Συνεδριακού Κέντρου, που έχουν θέα στη θάλασσα και στου Φιλοπάππου

- Καταστήματα εξυπηρέτησης (μικρό εμπορικό κέντρο)

- Χώρος περιπάτου και συνάντησης, στη διαμορφούμενη Πλατεία των κτιρίων, με πράσινο έκτασης 2.121 τ.μ. και σύστημα υδάτινων επιφανειών.

- 4 Υπόγειοι χώροι

Στους πολυόροφους Υπόγειους χώρους θα υπάρχουν οι χώροι στάθμευσης αυτοκινήτων με δυναμικό πάνω από 600 θέσεις Ι.Χ. αλλά και οι χώροι για τα αρχεία της εταιρίας και για τις ηλεκτρομηχανολογικές εγκαταστάσεις (π.χ. θέρμανσης, κλιματισμού, υποσταθμού ηλεκτρικού ρεύματος, πυρανίχνευσης, πυροπροστασίας, μηχανοστασίων κ.λπ.).

Το Κτιριακό Συγκρότημα της εταιρίας είναι μία μεγάλη επενδυτική προσπάθεια που θα σηματοδοτήσει την Εθνική Ασφαλιστική, σαν την εταιρία με το μεγαλύτερο και πληρέστερο γραφειακό χώρο.

Ο προϋπολογισμός του όλου έργου θα φθάσει στο ύψος των 8 δισεκατομμυρίων δρχ., ο δε χρόνος αποπεράτωσής του είναι η τριετία.



Ο κ. Π. Κωστάκης